



NOUVELLES REGLES FIBA à compter de la saison 2014-2015



SAISON 2014-15

**CHANGEMENTS DE REGLES
SAISON- 2014-2015**

**REGLES OFFICIELLES DU
BAKETBALL
FIBA 2014**

**-
MODIFICATIONS PRINCIPALES**

CHANGEMENTS DE REGLES SAISON- 2014-2015

Art. 4.3.1

**Le short doit se terminer au dessus
du genou.**



CHANGEMENTS DE REGLES

SAISON- 2014-2015

Art. 4.3.2

Numéros de joueurs **autorisés** :

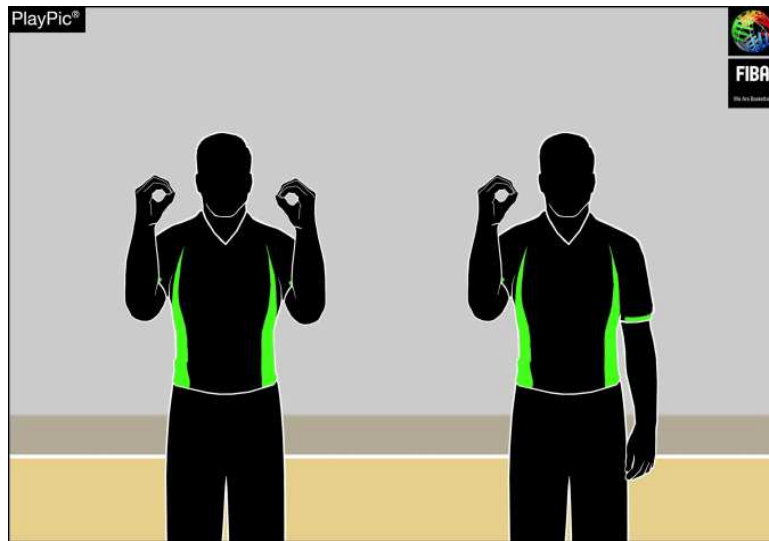
- **de 1 à 99**
- **0 et 00**



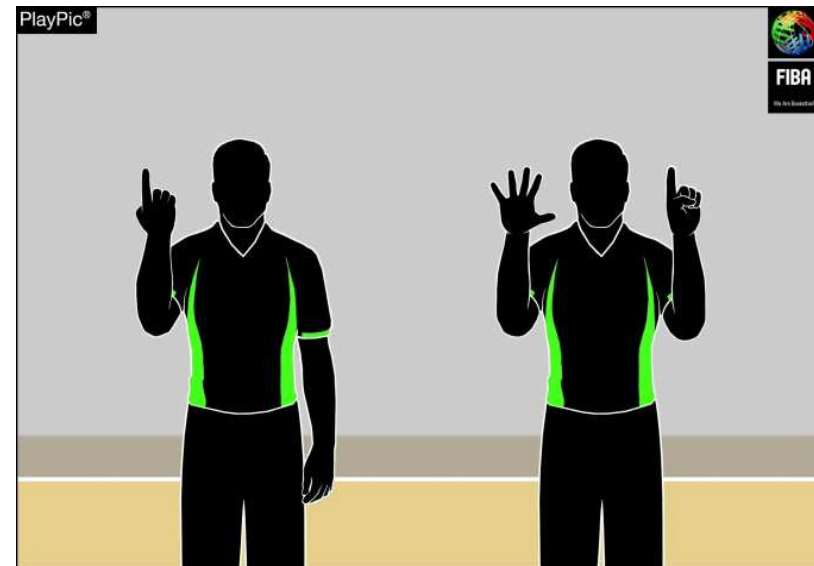
CHANGEMENTS DE REGLES SAISON- 2014-2015

Gestes des arbitres Art. A.2

00 - 0



16



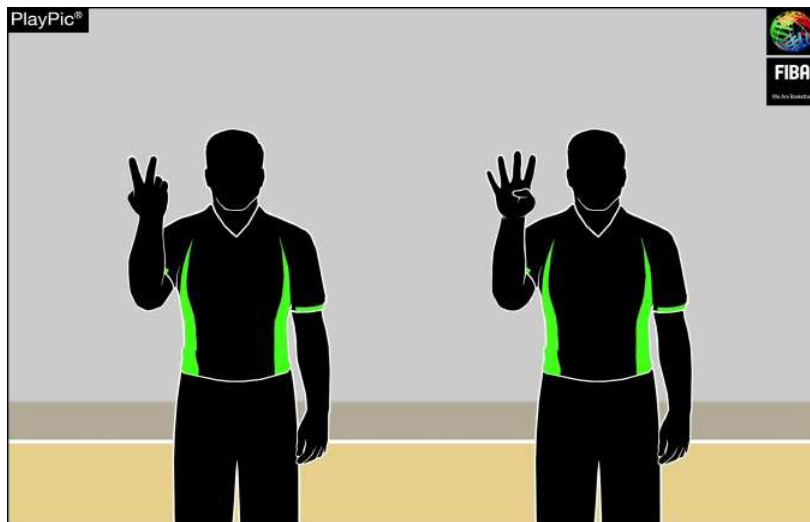
1/ Main de dos - 2/ Main de face

CHANGEMENTS DE REGLES SAISON- 2014-2015

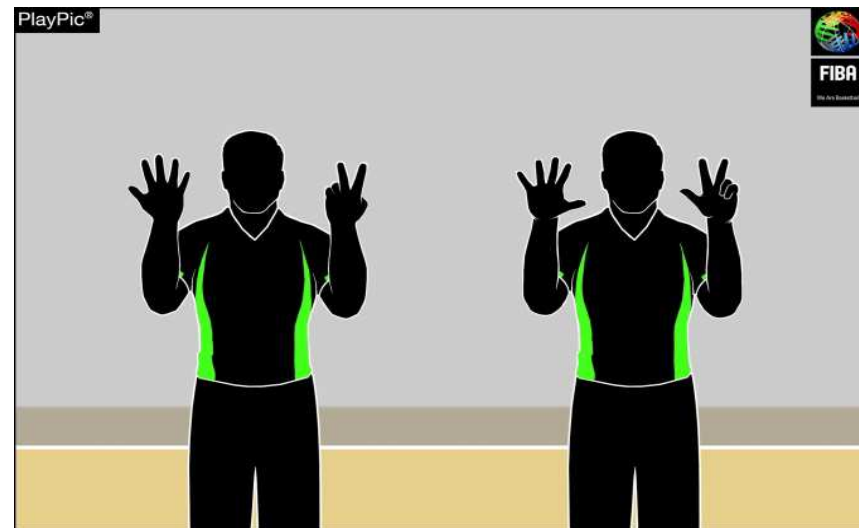
Gestes des arbitres Art. A.2

24

78



1/ Mains de dos - 2/ Mains de face



1/ Mains de dos - 2/ Mains de face

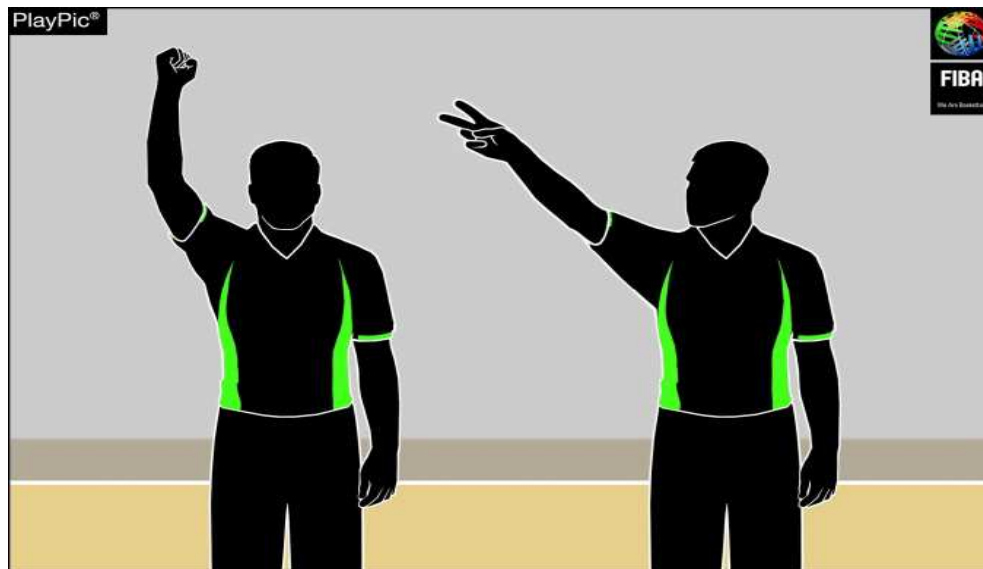
CHANGEMENTS DE REGLES

SAISON- 2014-2015

Gestes des arbitres

Art. A.2

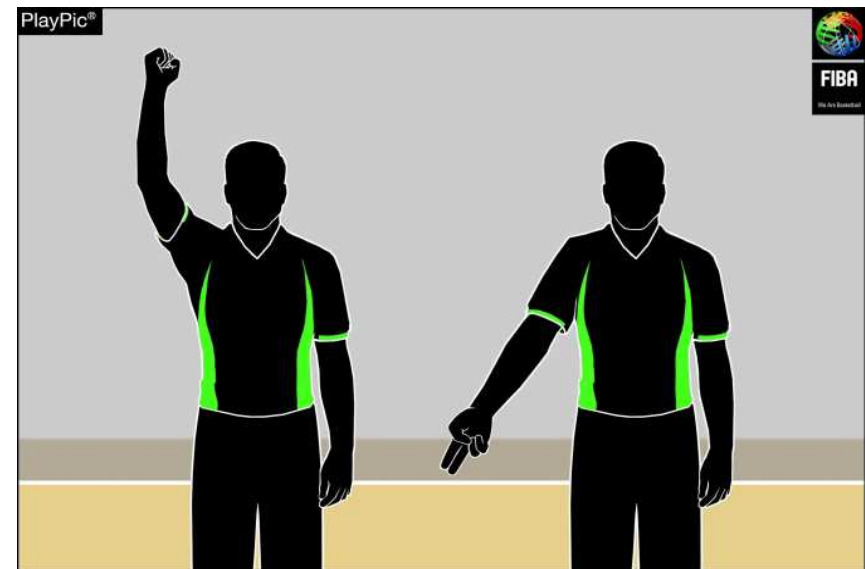
Faute sur
l'action de tir



Indiquer le nombre
de lancers-francs

*Plus de désignation
du fautif*

Faute en dehors
de l'action de tir

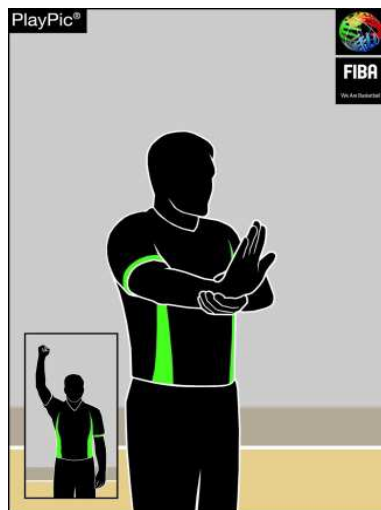


Pointer
le sol

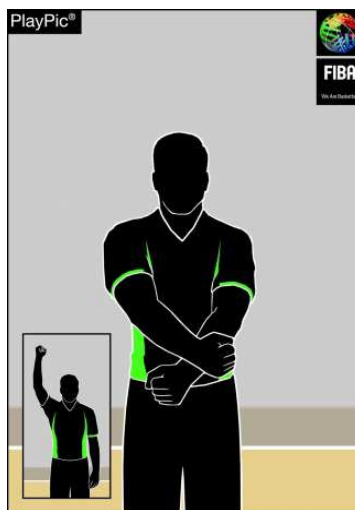
CHANGEMENTS DE REGLES SAISON- 2014-2015

Gestes des arbitres Art. A.2

Contrôler de la
main
(handchecking)



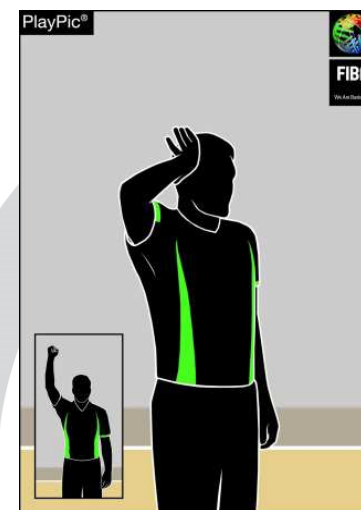
Usage illégal
des mains



Contact sur
la main



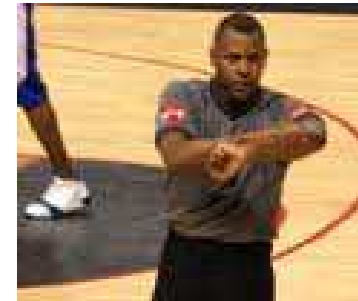
Contact sur
la tête



CHANGEMENTS DE REGLES SAISON- 2014-2015



Gestes des arbitres Art. A.2



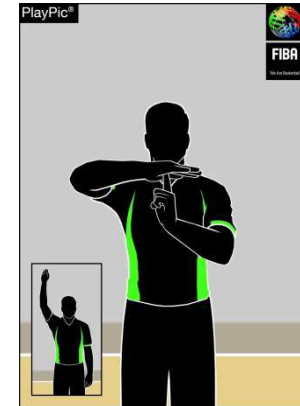
Quand les arbitres rapportent les fautes à la table de marque,
il est fortement recommandé de renforcer la communication en utilisant la voix
(en langue anglaise pour les rencontres internationales).

CHANGEMENTS DE REGLES SAISON- 2014-2015

Temps morts (Art.18)

**Dans les deux 2 dernières
minutes de la 4^o période:**

**Au maximum 2 temps-mort par
équipe peuvent être pris**
(pour limiter les arrêts de jeu en fin de rencontre).



CHANGEMENTS DE REGLES

SAISON- 2014-2015

Temps morts (Art.18) (feuille de marque)

Quand le chronomètre affiche 2:00 dans la dernière période :

- Barrer d'un double trait l'espace réservé au premier temps mort de la deuxième mi-temps s'il est encore vide

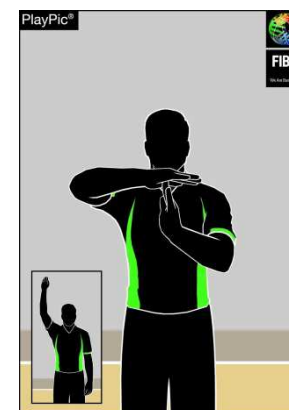
7		
==	9	10

CHANGEMENTS DE REGLES

SAISON- 2014-2015

Art.36.4.2

SANCTION DE FAUTE TECHNIQUE

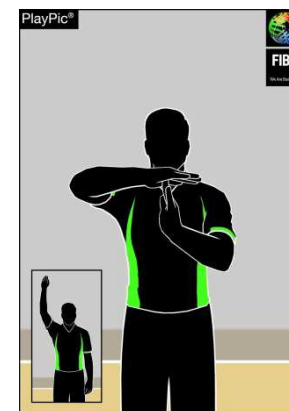


1 lancer-franc + possession
pour joueurs, entraîneurs,
membres de banc d' équipe

004	FRANK, Y.	12	X	T ₁	U ₂			
Coach	LOOR, A.					C ₁	B ₁	-

CHANGEMENTS DE REGLES SAISON- 2014-2015

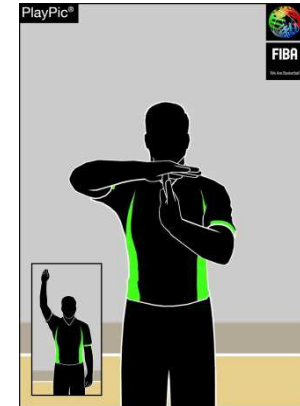
Art.36.3.3 2 FAUTES TECHNIQUES DE JOUEUR



**Après sa 2^{ème} faute technique,
tout joueur est disqualifié pour le
reste de la rencontre.**

CHANGEMENTS DE REGLES SAISON- 2014-2015

Art.36.3.3 2 FAUTES TECHNIQUES DE JOUEUR (Feuille de marque)



- Inscrire T1 pour chaque faute technique
- Inscrire GD (Game Disqualification)
dans l'espace suivant, ou après la 5^{ème}
case le cas échéant

021	MARTINEZ, M.	33	X	T ₁	P	P ₂	T ₁	GD
-----	--------------	----	---	----------------	---	----------------	----------------	----

CHANGEMENTS DE REGLES SAISON- 2014-2015

2 FAUTES ANTISPORTIVES Art.37 (Feuille de marque)



- 2 fautes antisportives = toujours disqualifié (pas de modification)
- Inscrire GD dans l'espace suivant la 2^{ème} faute antisportive ou après la 5^{ème} case le cas échéant.

022	SANCHES, N.	42	X	P ₂	P ₂	U ₂	P	U ₂	GD
-----	-------------	----	---	----------------	----------------	----------------	---	----------------	----

CHANGEMENTS DE REGLES SAISON- 2014-2015

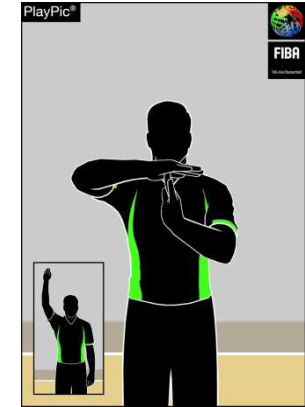


Art.36 et Art.37

**1 FAUTE TECHNIQUE
+ 1 FAUTE ANTISPORTIVE**

=

NON DISQUALIFIE



CHANGEMENTS DE REGLES SAISON- 2014-2015

FAUTES ANTISPORTIVES Art.37

Lors des remises en jeu au cours
des 2 dernières minutes de la
rencontre :

- **Sont également antisportives
les fautes commises au
moment où l'arbitre a le ballon
dans les mains.**



CHANGEMENTS DE REGLES SAISON- 2014-2015

FAUTES ANTISPORTIVES Art.37



Reformulation cas #1 :

- faute de joueur impliquant un contact qui, selon le jugement de l'arbitre, n'est **pas une tentative légitime** de jouer directement le ballon dans l'esprit et l'intention des règles,

CHANGEMENTS DE REGLES SAISON- 2014-2015

REGLE DES 24 SECONDES



CHANGEMENTS DE REGLES SAISON- 2014-2015

VOCABULAIRE

« **Chronomètre des tirs** »
remplace
« ~~chronomètre des 24~~
~~secondes~~ »



CHANGEMENTS DE REGLES SAISON- 2014-2015

Corrections d'erreurs (art. 44.2)



Toute erreur de marquage, de chronométrage ou de gestion du chronomètre des tirs par les officiels de table impliquant :

- le score,
- le nombre de fautes,
- le nombre de temps-morts,
- le temps consommé ou oublié aux chronomètre de jeu et chronomètre des tirs

peut être corrigée par les arbitres à tout moment (avant que l'arbitre signe la feuille de marque)